

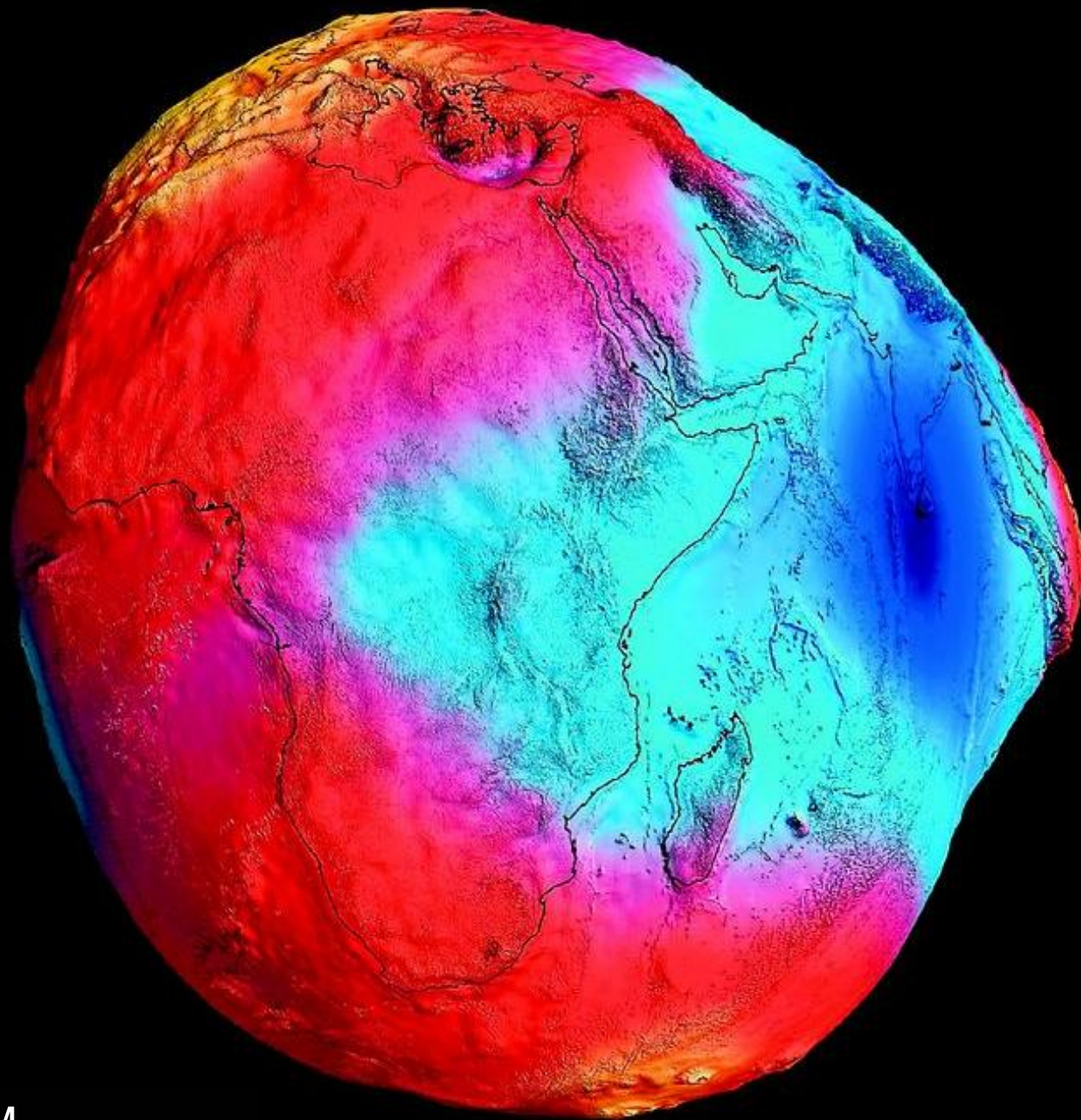
25. Informationsveranstaltung
Geobasisdaten der
Bayerischen Vermessungsverwaltung

Neue Produkte und Dienstleistungen des Landesamtes für Vermessung und Geoinformation

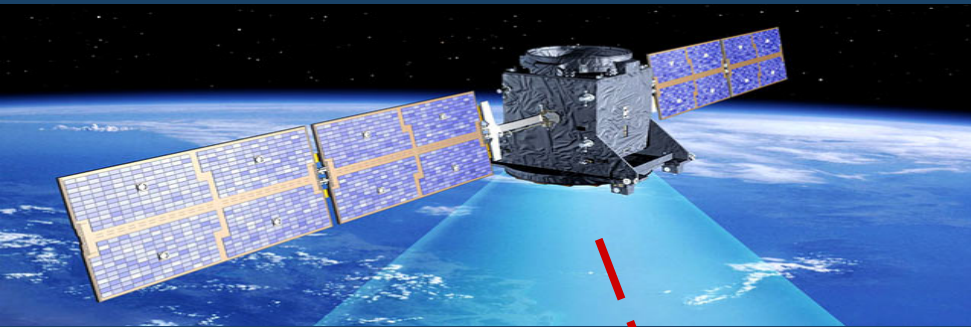
Dr. Klement Aringer

Landesamt für
Vermessung und Geoinformation

**Geoid
aus
GOCE**



Quelle: TUM
Goce-Nutzer-Workshop

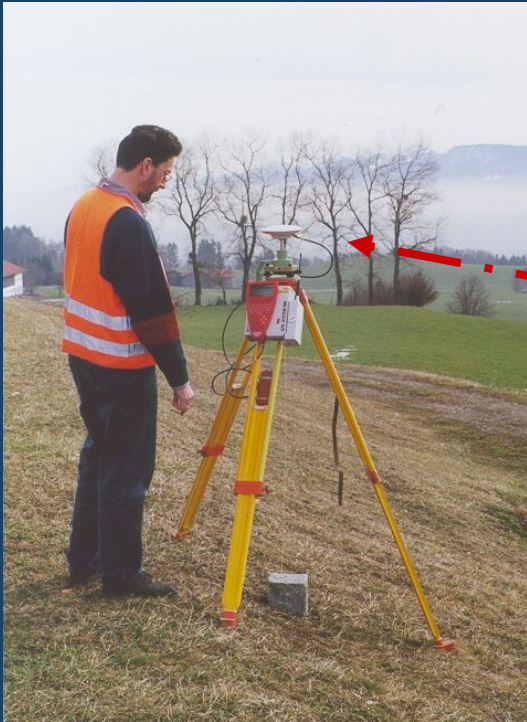


SAPOS:
ETRS89 / DREF91
Realisierung
für ganz Bayern



Online-Berechnungsservice im bayerischen SAPOS -Dienst:

Anschluss auch in Bereichen
ohne Mobilfunkempfang



Online-Berechnungsservice im bayerischen SAPOS -Dienst:

- plattformunabhängig
- keine eigene Software zur Auswertung nötig



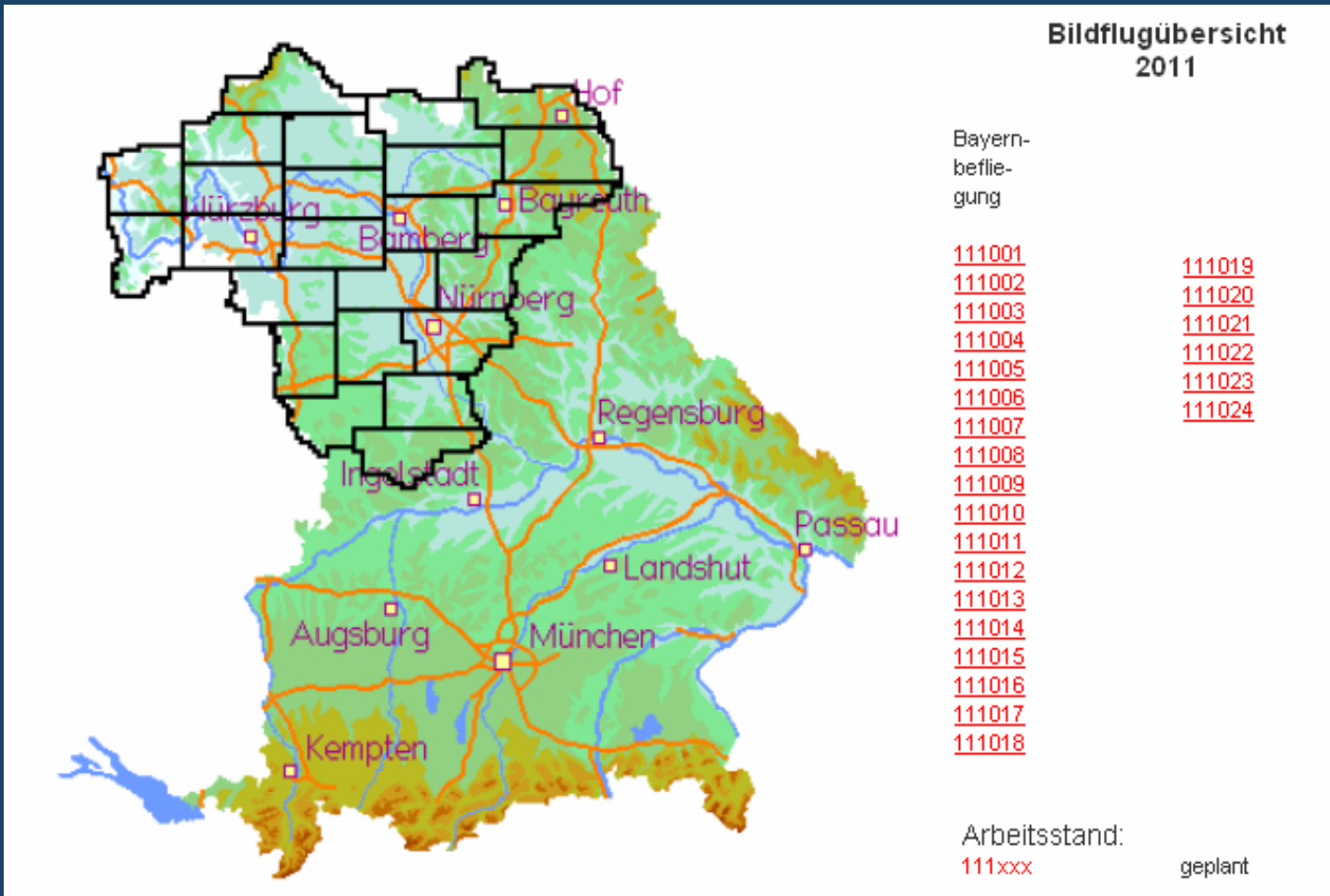
Beobachtung

[http.
sapos.bayern.de](http://sapos.bayern.de)

Position



Bayernbefliegung 2011



Orientierte Luftbilder



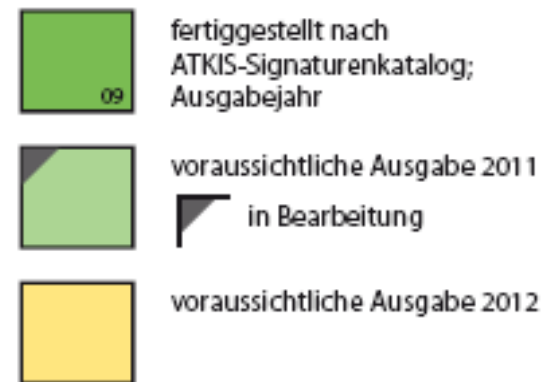
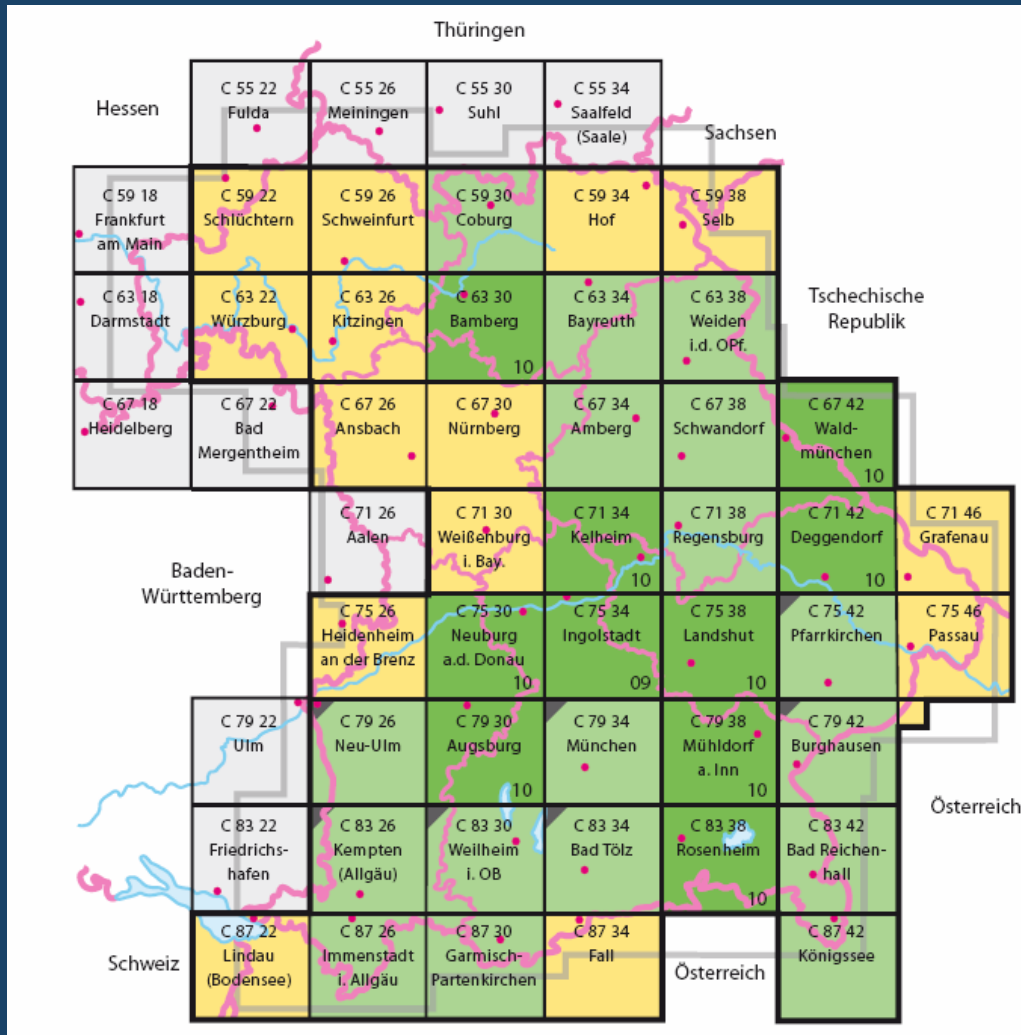
Bildbasierte Oberflächenmodelle

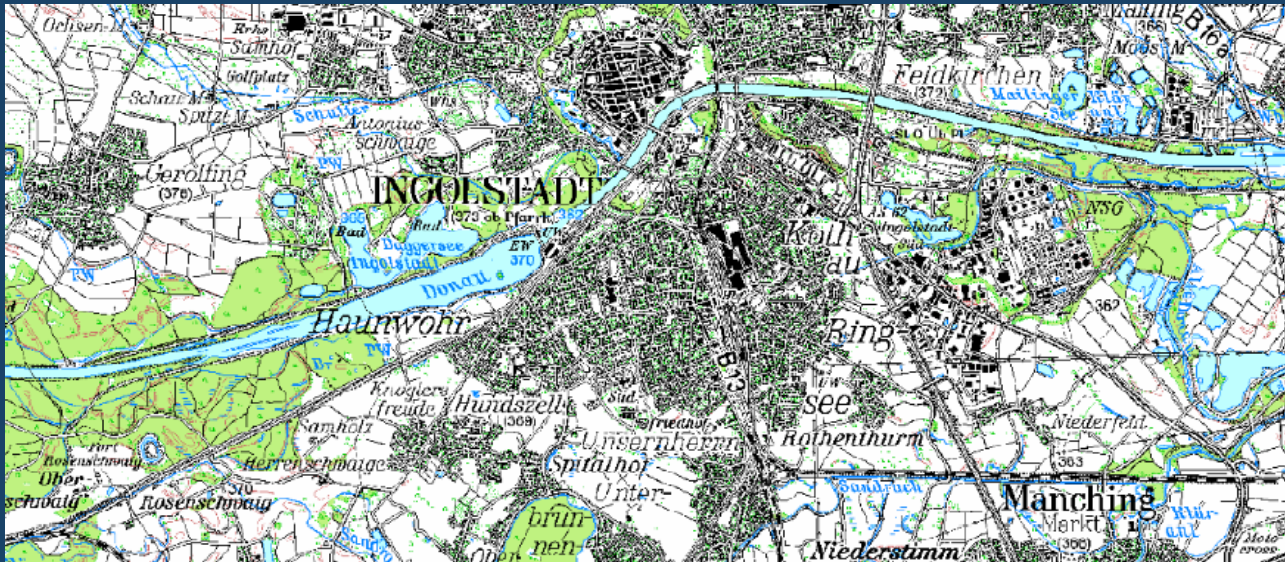
**Christian Lotter:
3D-Reality Maps –
Faszinierende Landschaften in der dritten
Dimension
(Vortrag 14:00 Uhr)**



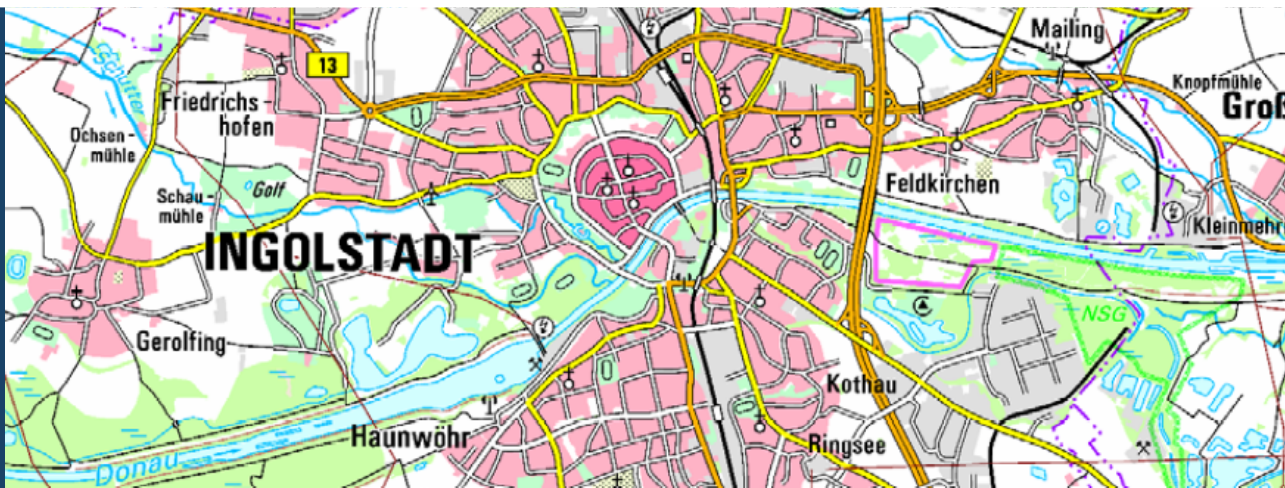


Herstellung der DTK100

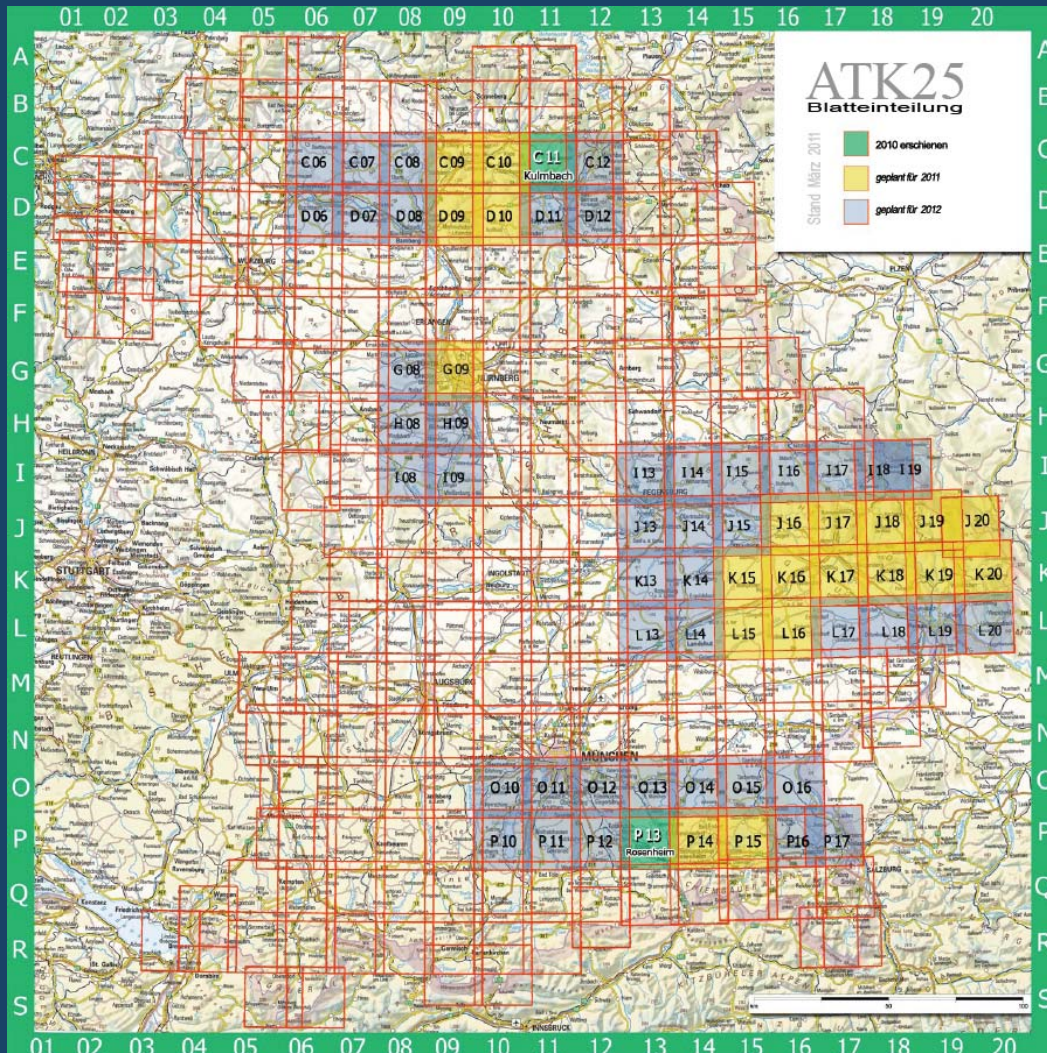







Vergleich:
TK100
bisher



neu



Herstellung der ATK25

-  2010 erschienen
-  geplant für 2011
-  geplant für 2012

ATK25 P14

Bad Endorf

Maßstab 1:25 000

ATK25
P14

Bad Endorf

Rosenheim Ost · Prien a.Chiemsee

Bernau a.Chiemsee · Rott a.Inn

Amtliche Topographische Karte
BAYERN
1:25 000

ATK 25



Bad Endorf, Foto: Roland Merkel



LANDESAMT FÜR
VERMESSUNG UND
GEOINFORMATION



ATK25
P15

Chiemsee

Bergen · Bernau a.Chiemsee

Chieming · Eggstätt

Grabenstätt · Traunreut

Amtliche Topographische Karte
BAYERN
1:25 000

ATK 25

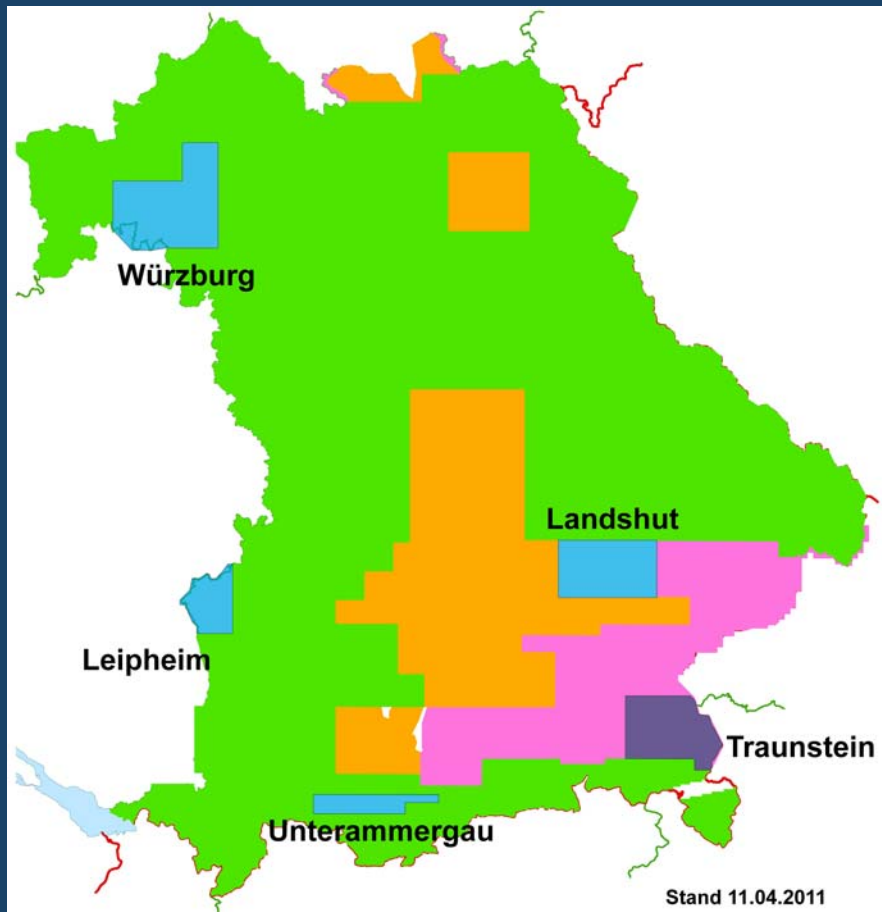


LANDESAMT FÜR
VERMESSUNG UND
GEOINFORMATION





DGM



Flächendeckung

DGM 5 100%

 DGM 2 91%

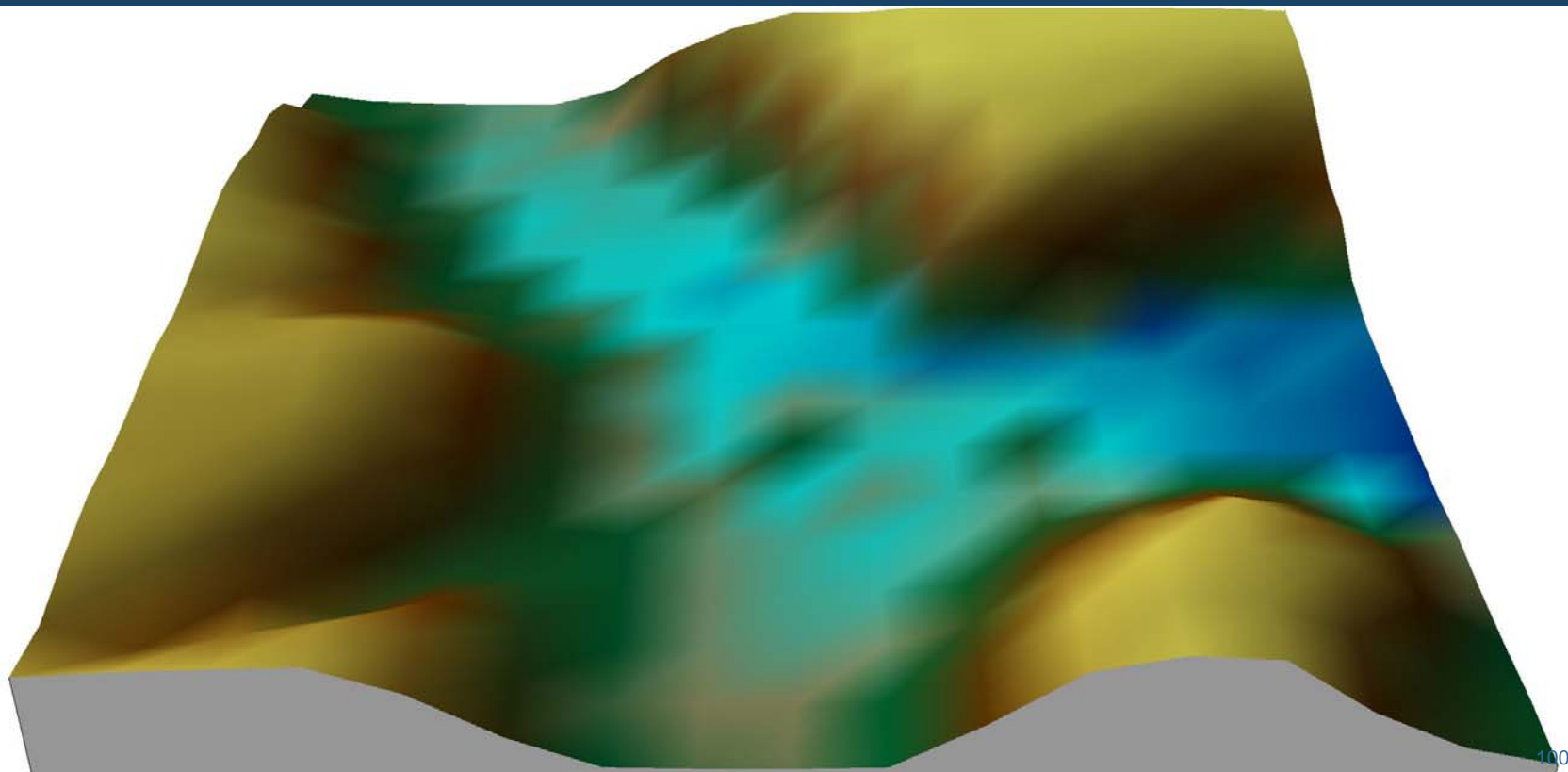
 DGM 1 71%

  Zweitbefliegungen



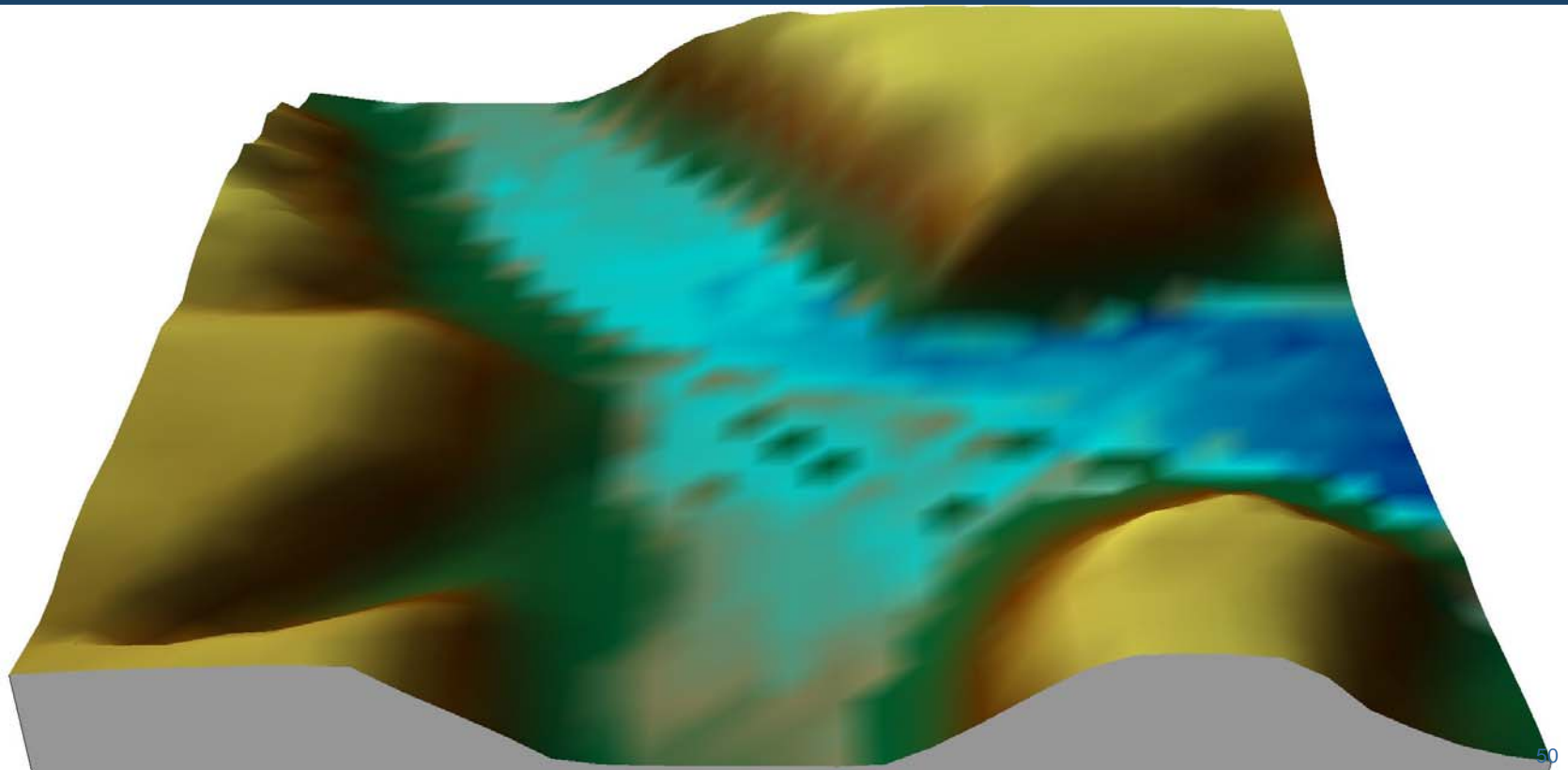


DGM Gitterweite 100 m



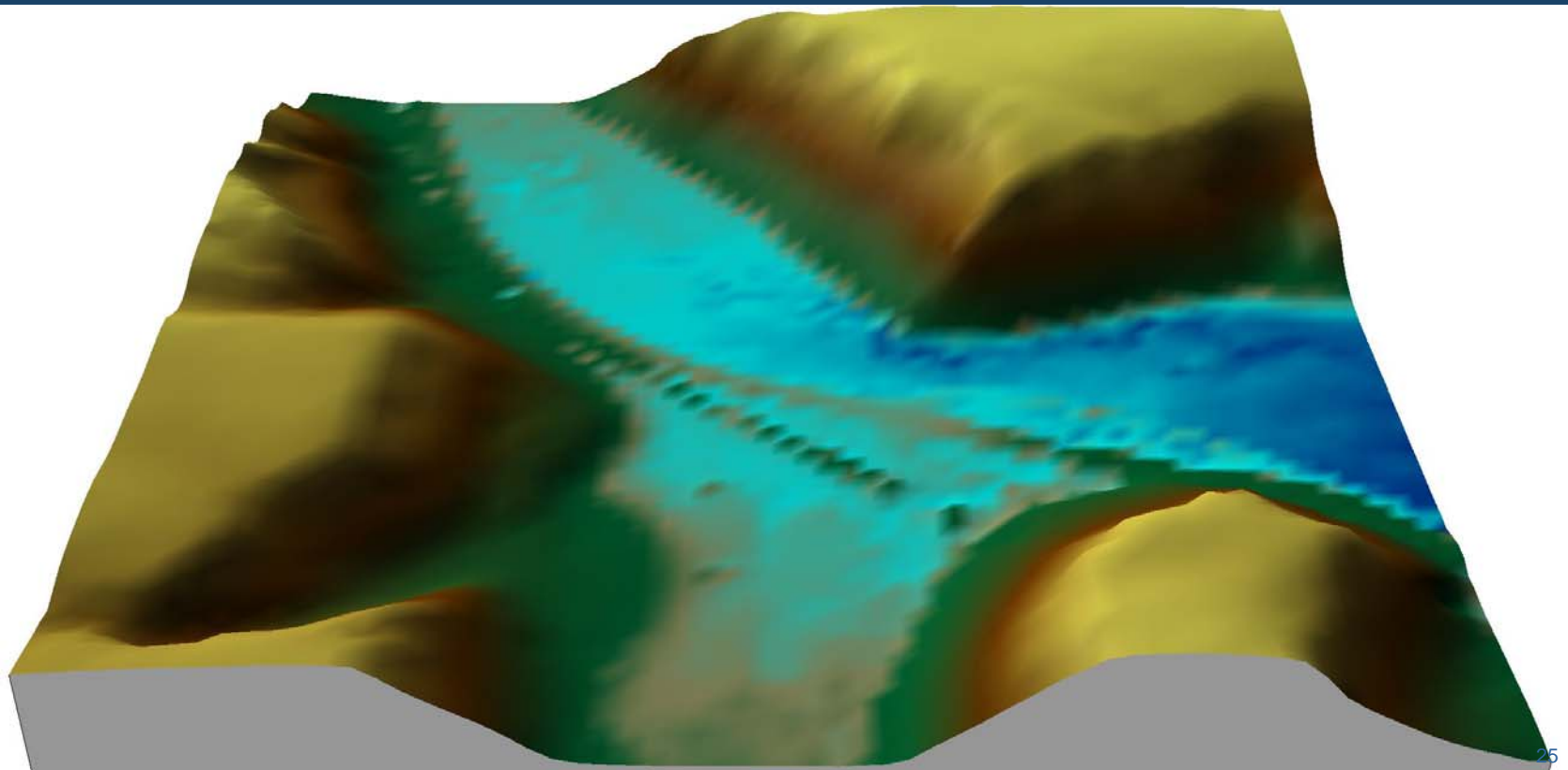


DGM Gitterweite 50 m



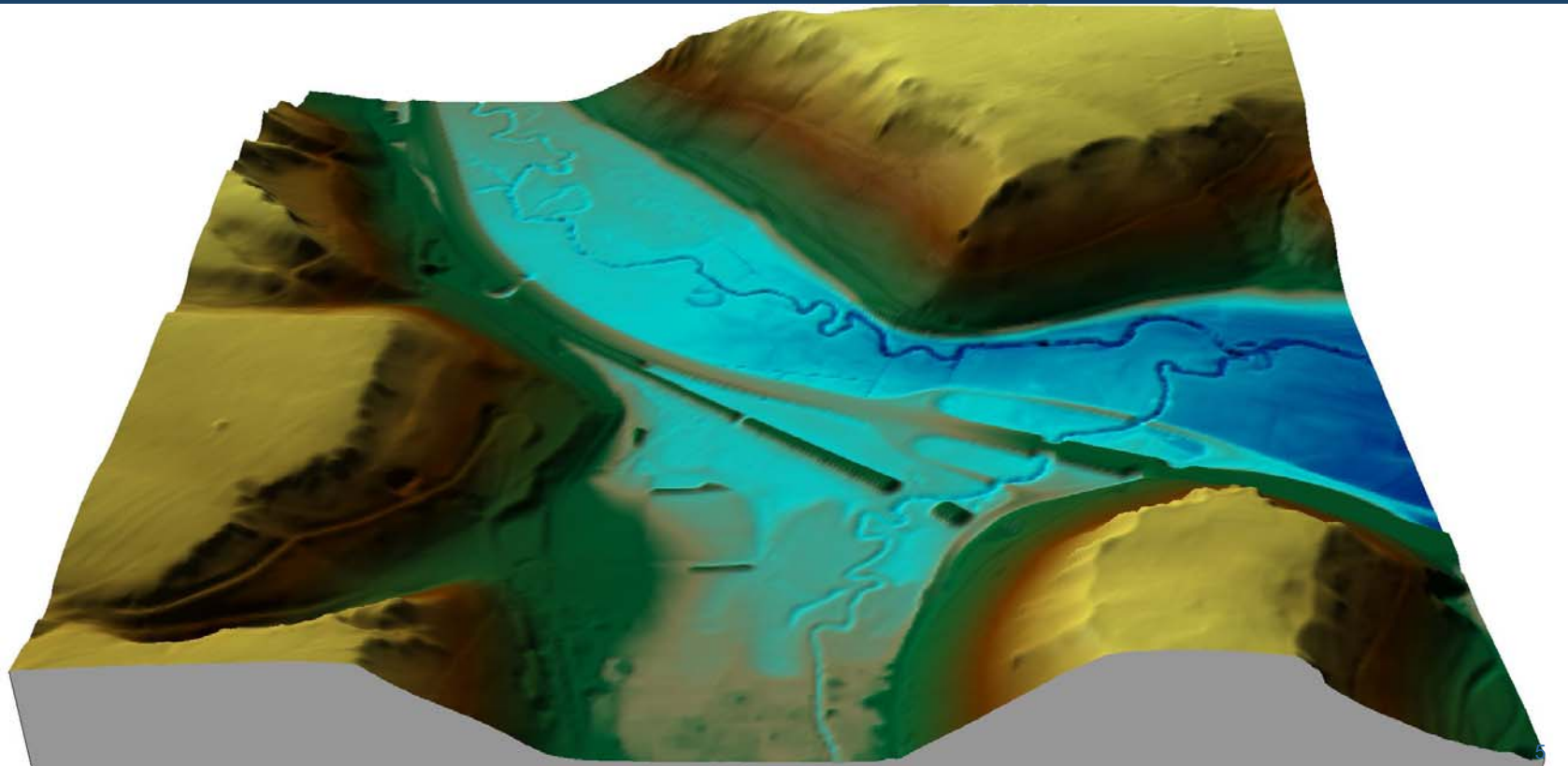


DGM Gitterweite 25 m



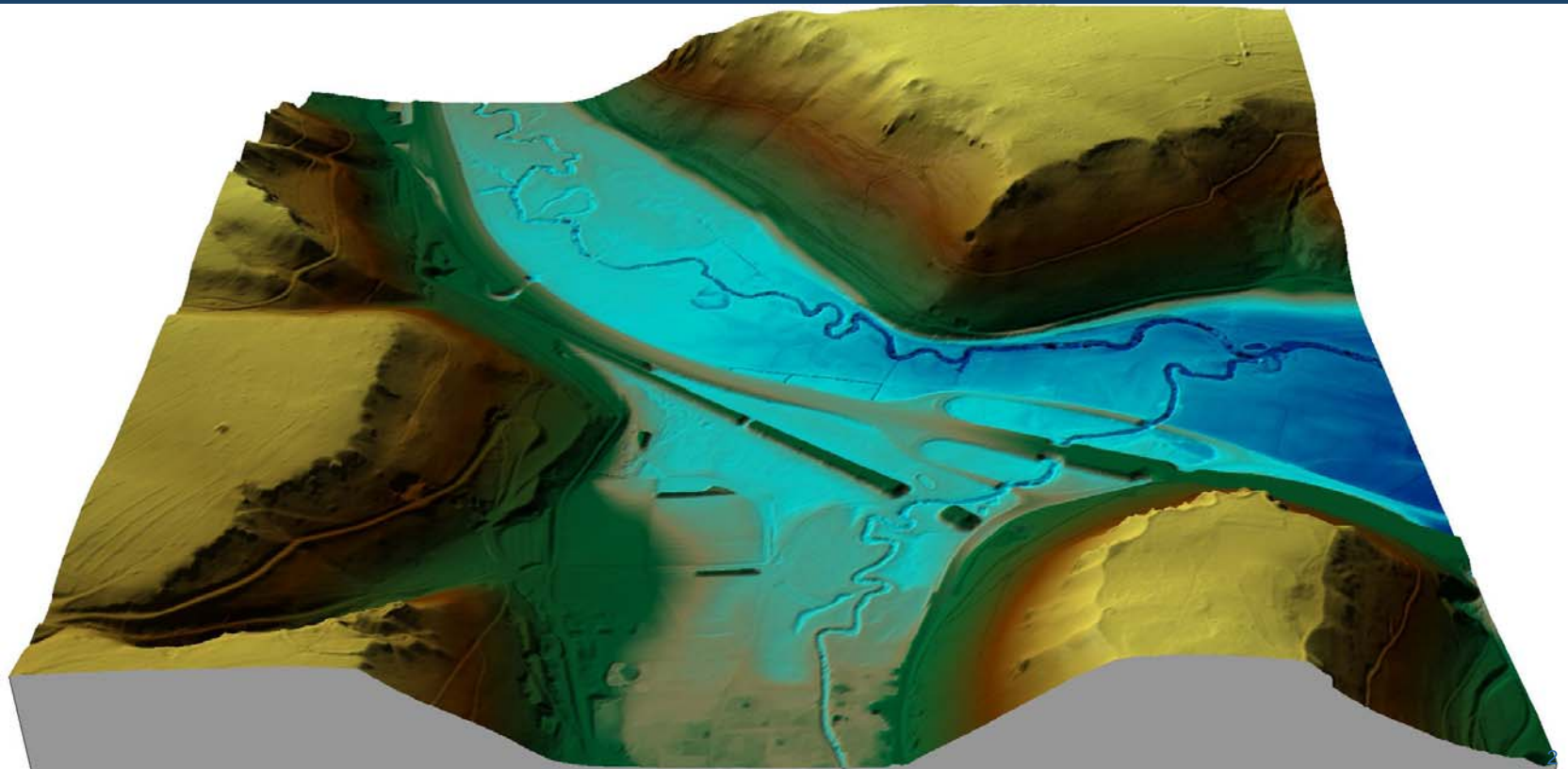


DGM Gitterweite 5 m



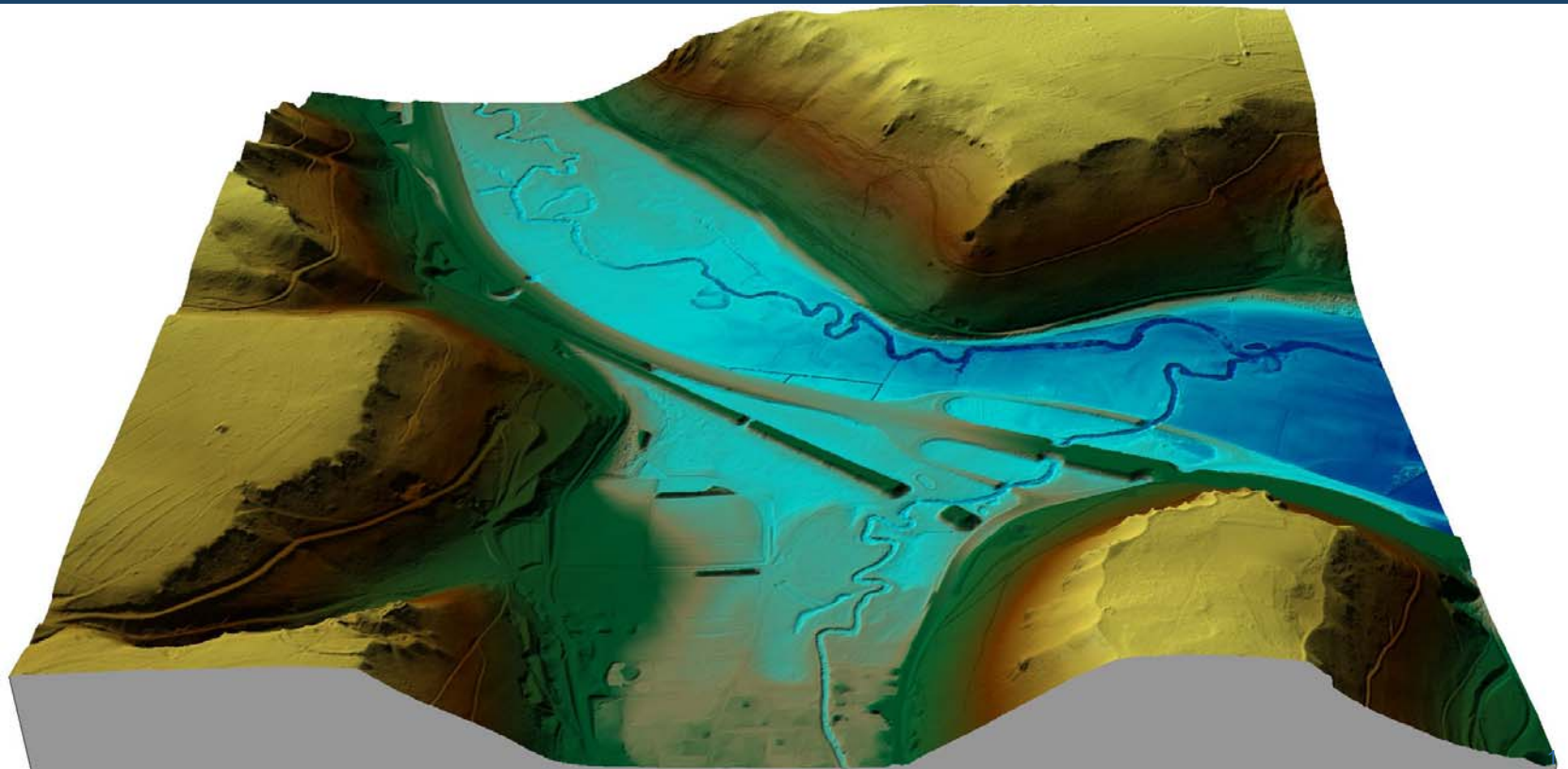


DGM Gitterweite 2 m





DGM Gitterweite 1 m

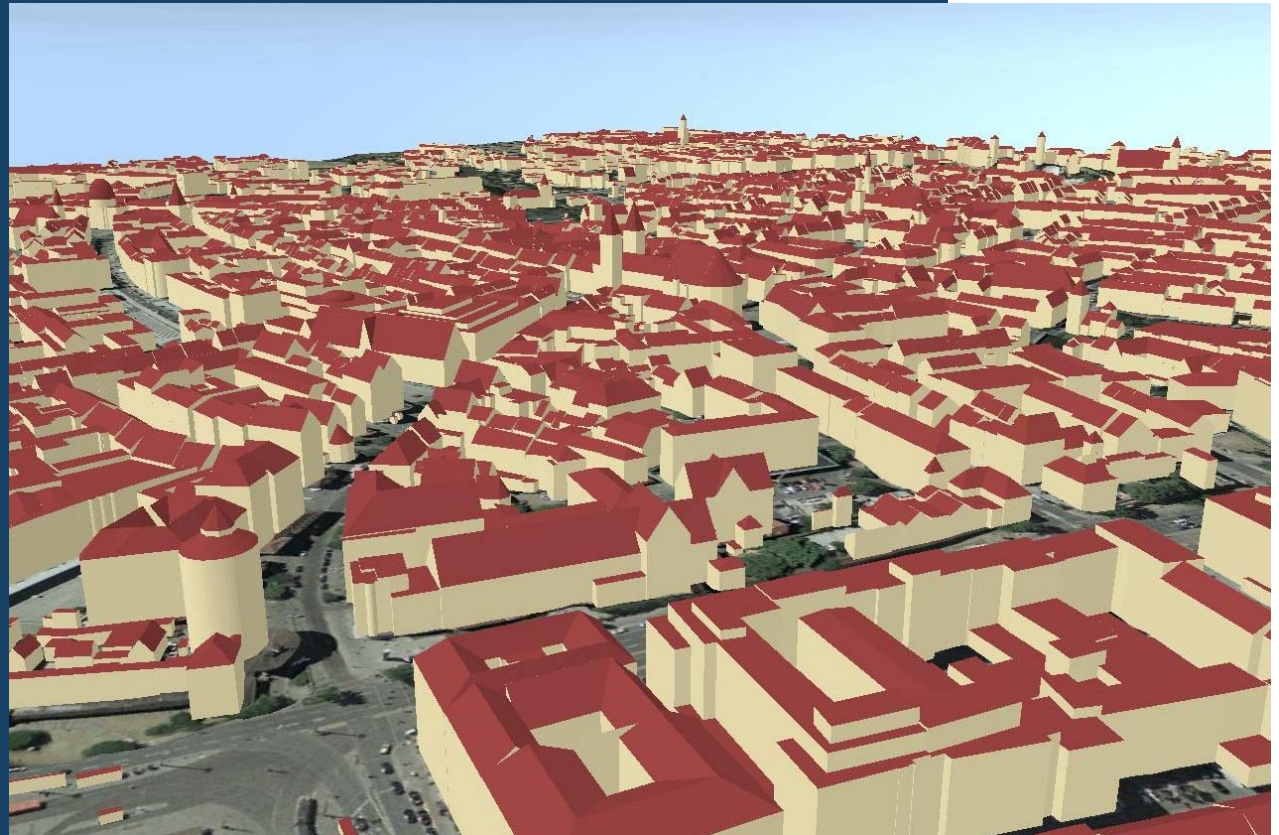


Oberflächenmodell mit 4 Punkten/m²



Gebäudemodelle

- LoD1: erstellt
- LoD2:
Standarddachformen
für alle Gebäude Bayerns
- ALKIS-konforme
Erstellung und Fortführung

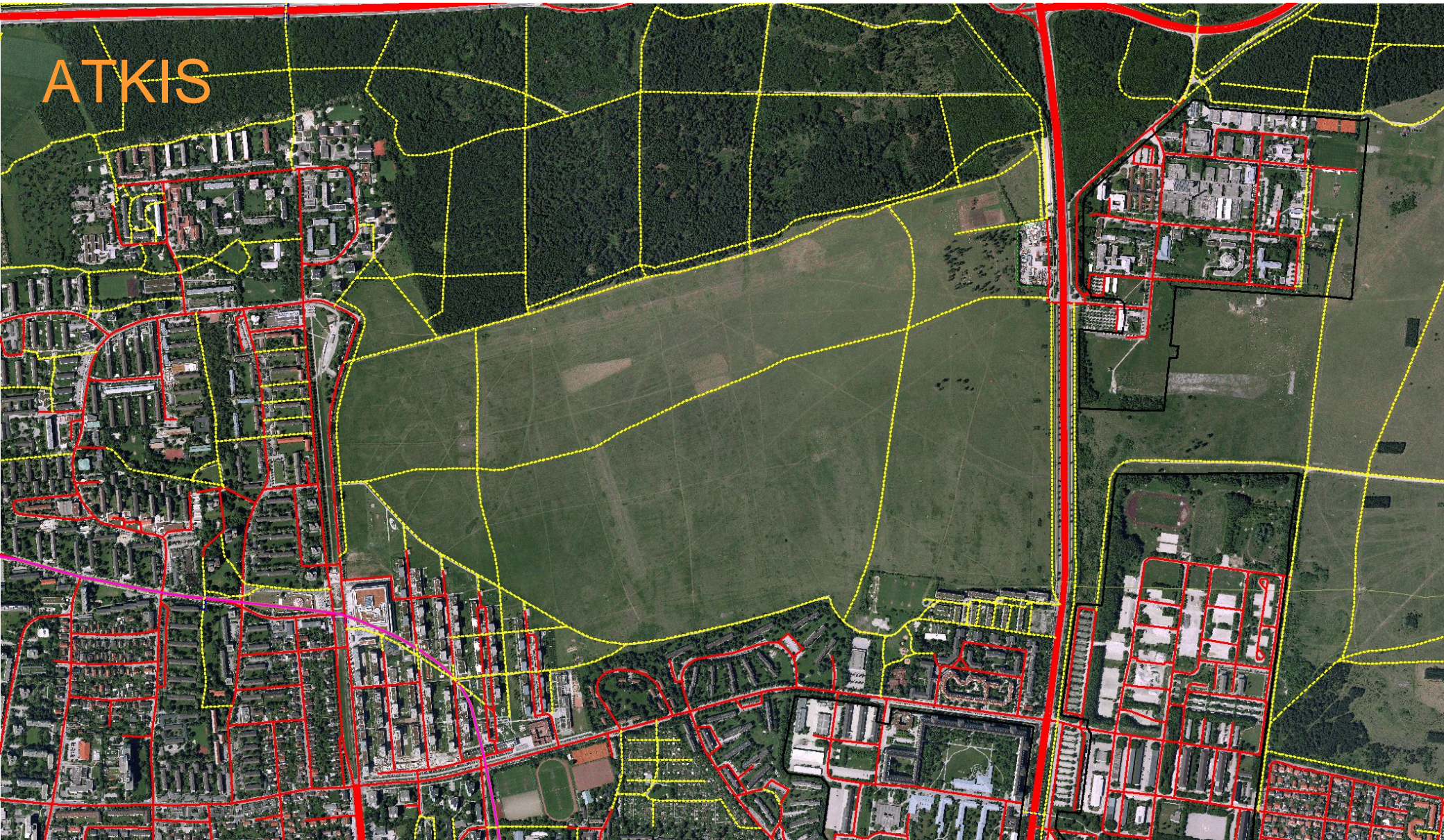


Level of Detail 2 (LoD2)

Erfassung der Waldwege

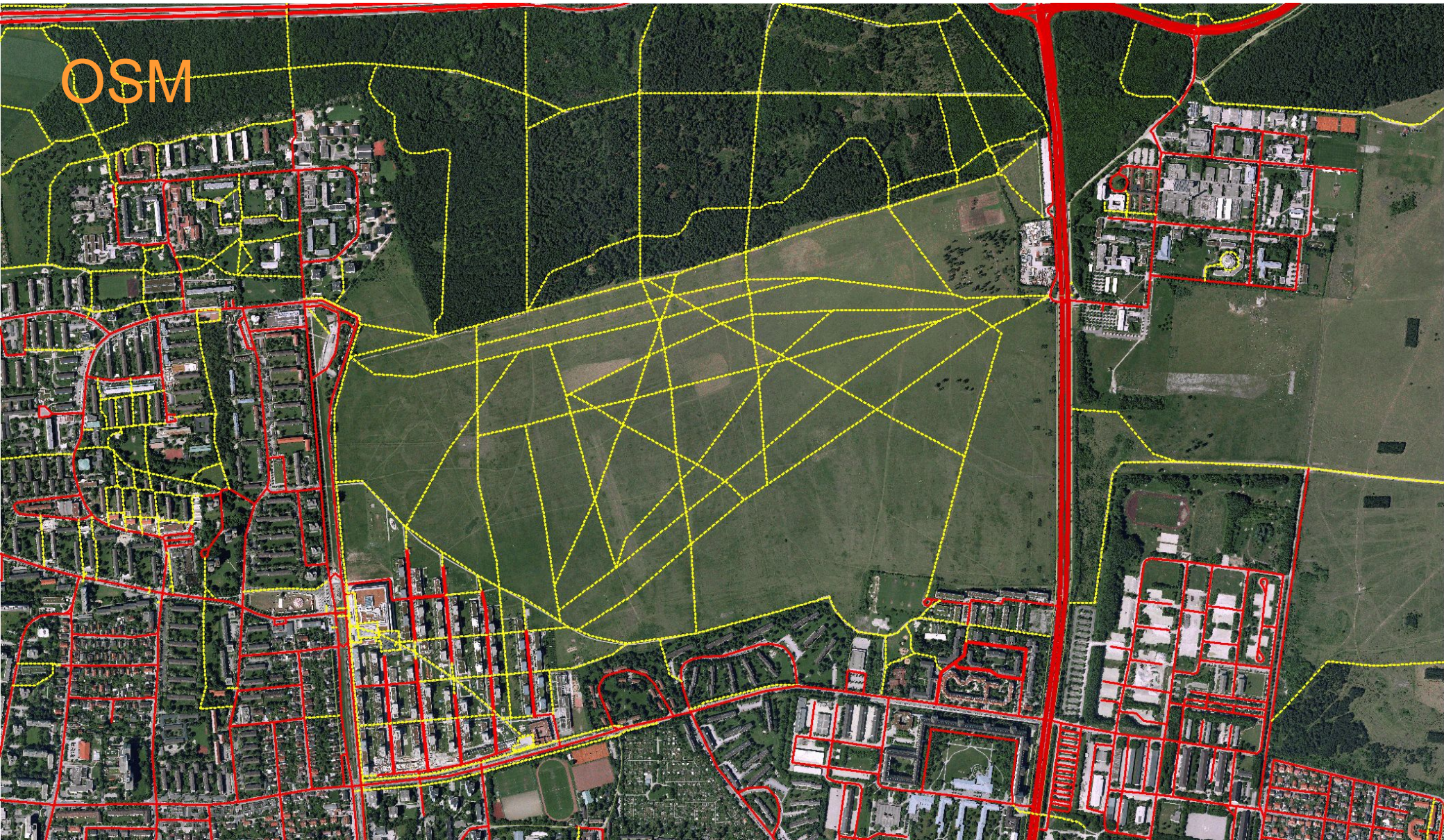


ATKIS





OSM





Uraufnahme der Flurkarte – Georeferenzierte Rasterdaten





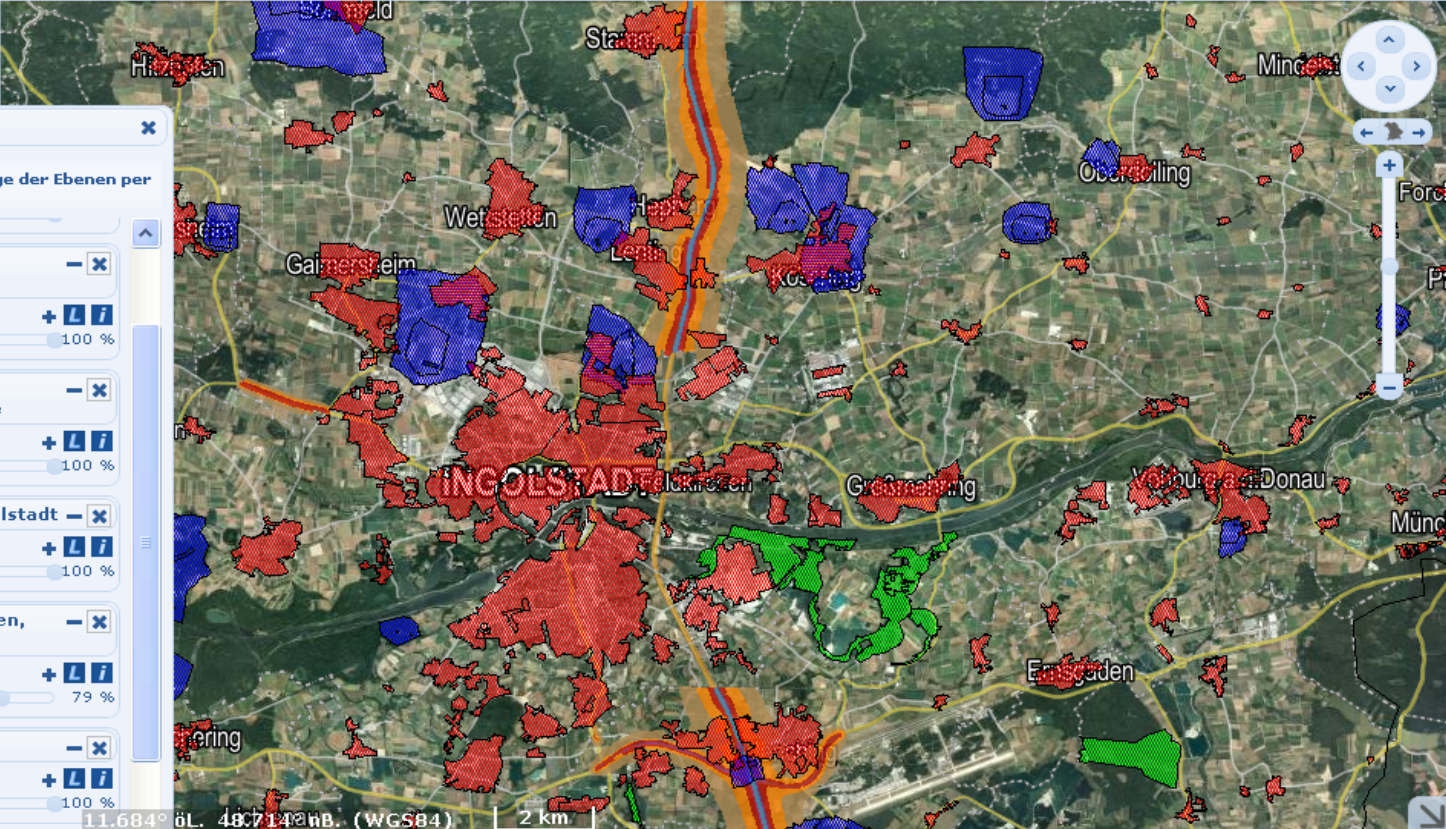
Geoportal Bayern

GEODATENDIENSTE

Meine Auswahl

Sie können die Reihenfolge der Ebenen per Drag & Drop ändern,

- Abbauhemmnis Naturschutzgebiete** Ebene ausblenden 100 %
- Abbauhemmnis Wasserschutzgebiete** Ebene ausblenden 100 %
- Planungsregion Ingolstadt** Ebene ausblenden 100 %
- Hauptverkehrsstraßen, LNight** Ebene ausblenden 79 %
- Bayerngrenze** Ebene ausblenden 100 %



11.684° öL, 48.714° nB. (WGS84) | 2 km



Bauleitpläne im Internet

Adresse

PLZ

Ort

Strasse

Nummer

[Suchen](#)

Suchergebnis

[neue Suche](#)



Auskunft Bauleitplanung (Be...

Name

Nummer

Beschreibung

Gemeidekennzeichen

Stadt/Gemeinde

Planart

Datum des Inkrafttretens

Rechtsstand
(vorbehaltlich aktueller Änderungen)

URL des Rasterbildes

URL zur Legende

URL der textlichen Festsetzung

Rechtskraft

[URL](#)

[URL](#)

[URL](#)



e: 271)



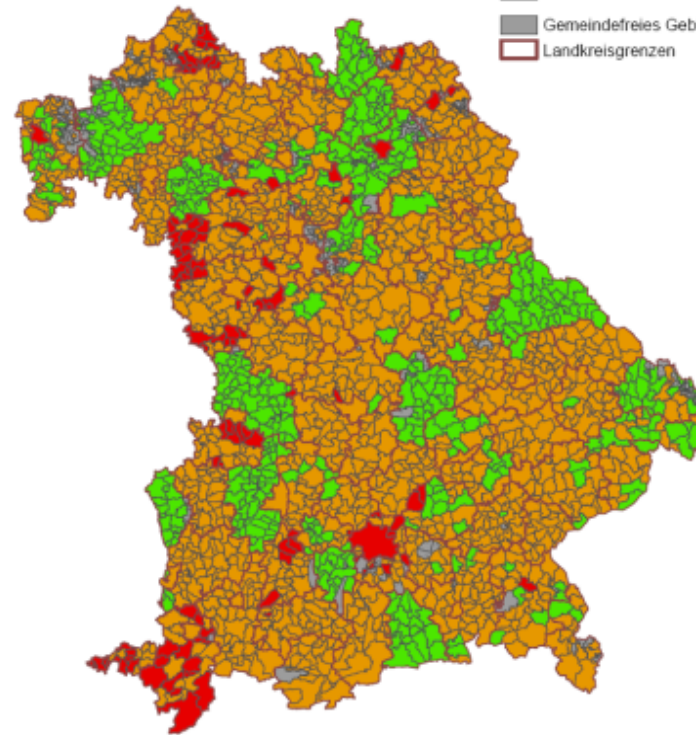
Bauleitpläne im Internet

Beteiligung der Kommunen

Beteiligung der Kommunen
am Projekt "Bauleitpläne im Internet"

Legende

-  Bereits aktiv beteiligt
-  In Aussicht gestellt
-  Zurückgestellt
-  Gemeindefreies Gebiet
-  Landkreisgrenzen

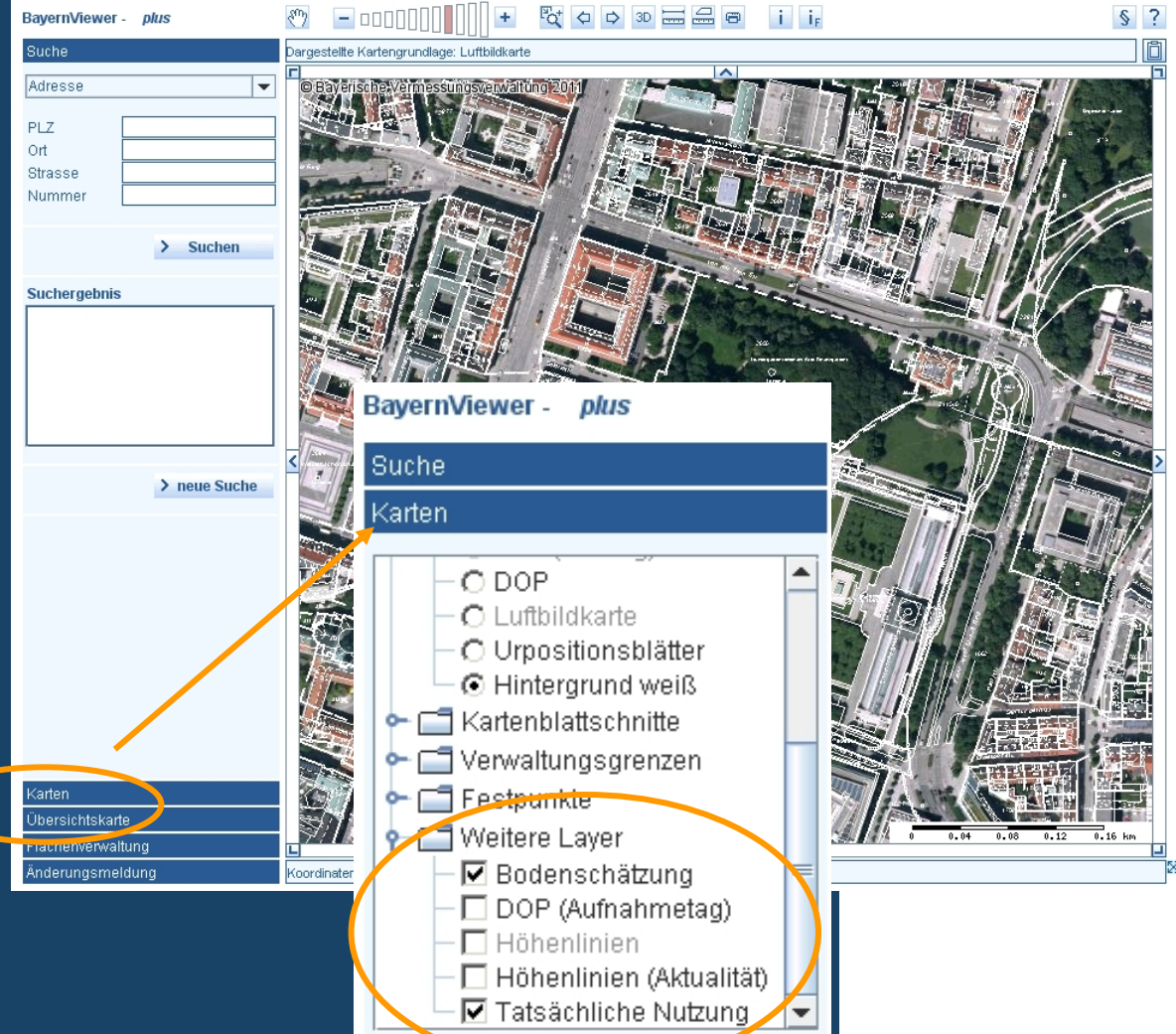


Stand: 15.03.2011

BayernViewer-plus

neue Layer:

- Bodenschätzung
- Tatsächliche Nutzung



The screenshot shows the BayernViewer-plus interface. On the left, there is a search panel with fields for 'Adresse', 'PLZ', 'Ort', 'Strasse', and 'Nummer', and buttons for 'Suchen' and 'neue Suche'. The main area displays an aerial map. On the right, a layer legend is open, showing a list of layers. The 'Karten' section is expanded, and the following layers are listed:

- DOP
- Luftbildkarte
- Urpositionsblätter
- Hintergrund weiß
- Kartenblattschnitte
- Verwaltungsgrenzen
- Festpunkte
- Weitere Layer
- Bodenschätzung
- DOP (Aufnahmetag)
- Höhenlinien
- Höhenlinien (Aktualität)
- Tatsächliche Nutzung



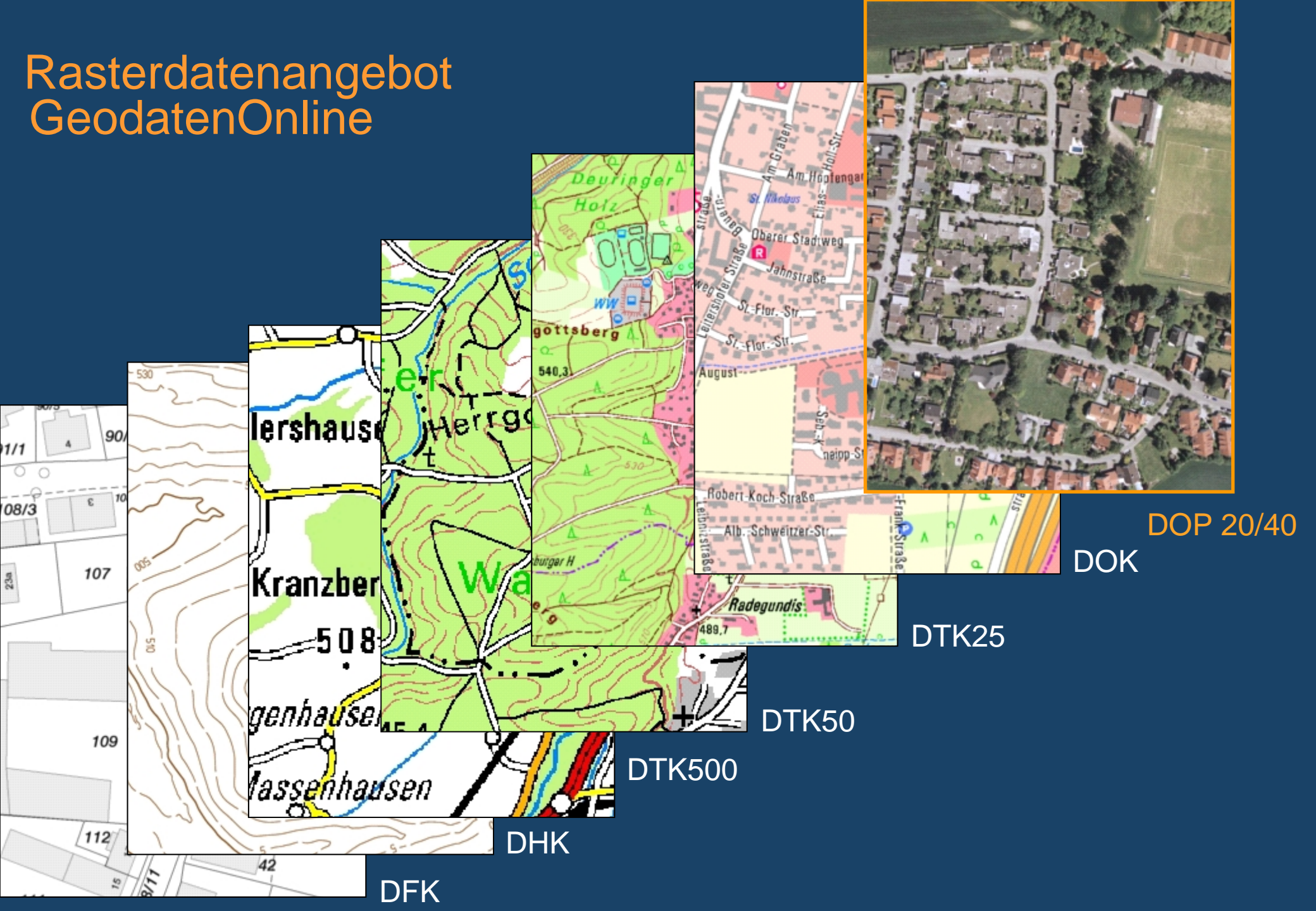
BayernViewer-plus

Ergänzung der festen WMS-Liste:

- **Grabungsatlas**

(Tiefbaumaßnahmen der Kommunen)

Rasterdatenangebot GeodatenOnline



DOP 20/40

DOK

DTK25

DTK50

DTK500

DHK

DFK

Energie-Atlas Bayern – Ressortübergreifendes eGovernment

Visualisierung von
Geodaten
zur Energienutzung

gemeinsames Projekt
mit StMUGV
(federführend)



The screenshot shows the homepage of the 'Energie-Atlas Bayern' website. At the top, there is a navigation bar with links for 'Startseite', 'Sitemap', 'Kontakt', 'Datenschutz', and 'Impressum'. Below this is a header image of a wind turbine in a field. The main content area features a search bar with 'Suche nach Ort Thema' and a map of Bavaria. A sidebar on the left lists energy categories: ENERGIE, BIOMASSE, GEOTHERMIE, SOLARENERGIE, and WASSERKRAFT. A 'Meine Auswahl' panel is open, showing 'Wasserkraftanlagen' and 'Ebene ausblenden'. The map displays various energy-related icons and data points. At the bottom, there is a footer with technical information: 'Zoomstufe: 9 | Digitales Orthofoto (Auflösung 8m) | © Bayerische Vermessungsverwaltung | Labels: © LVG powered by GeoGLIS |'.

**Marion Lautenbacher:
Energie-Atlas Bayern — heute und morgen
(Vortrag im Anschluss)**



ALKIS in Bayern

Software 

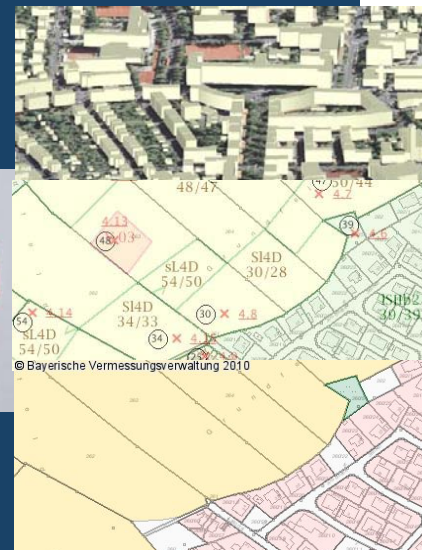


verwaltungsinterne...

... Sicht auf ALKIS

externe...

Produkte 



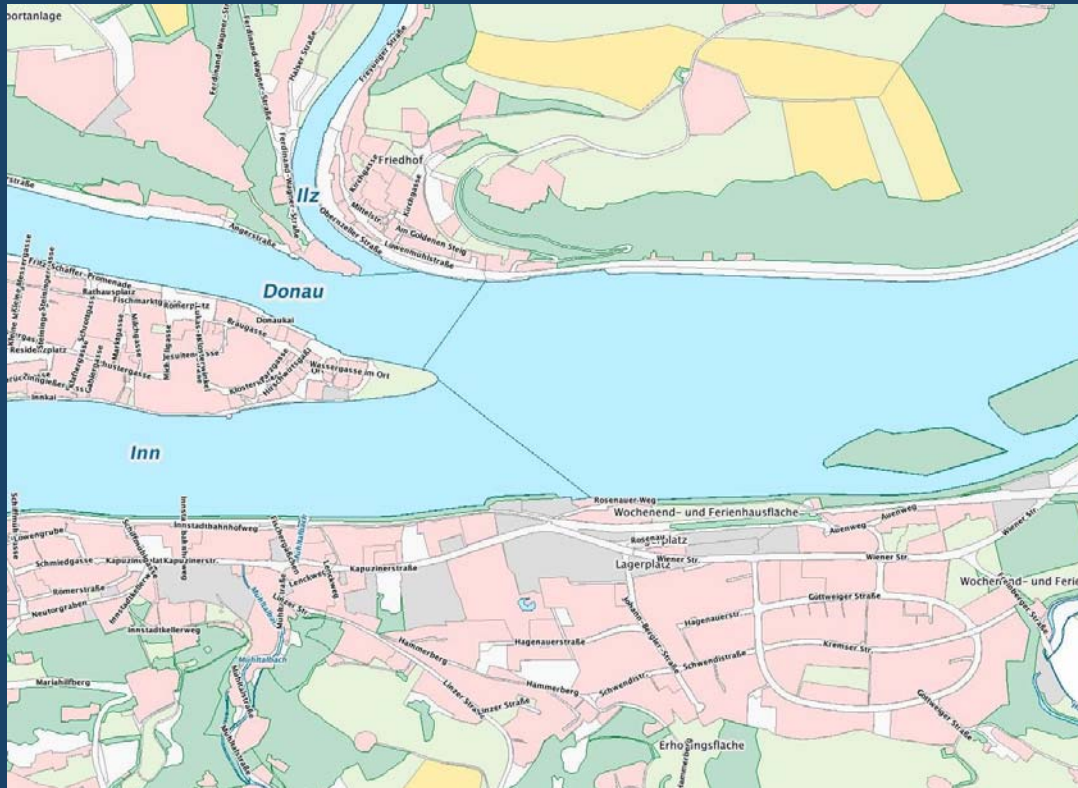
LoD1

Boden-
schätzung

TN



Daten der tatsächlichen Nutzung

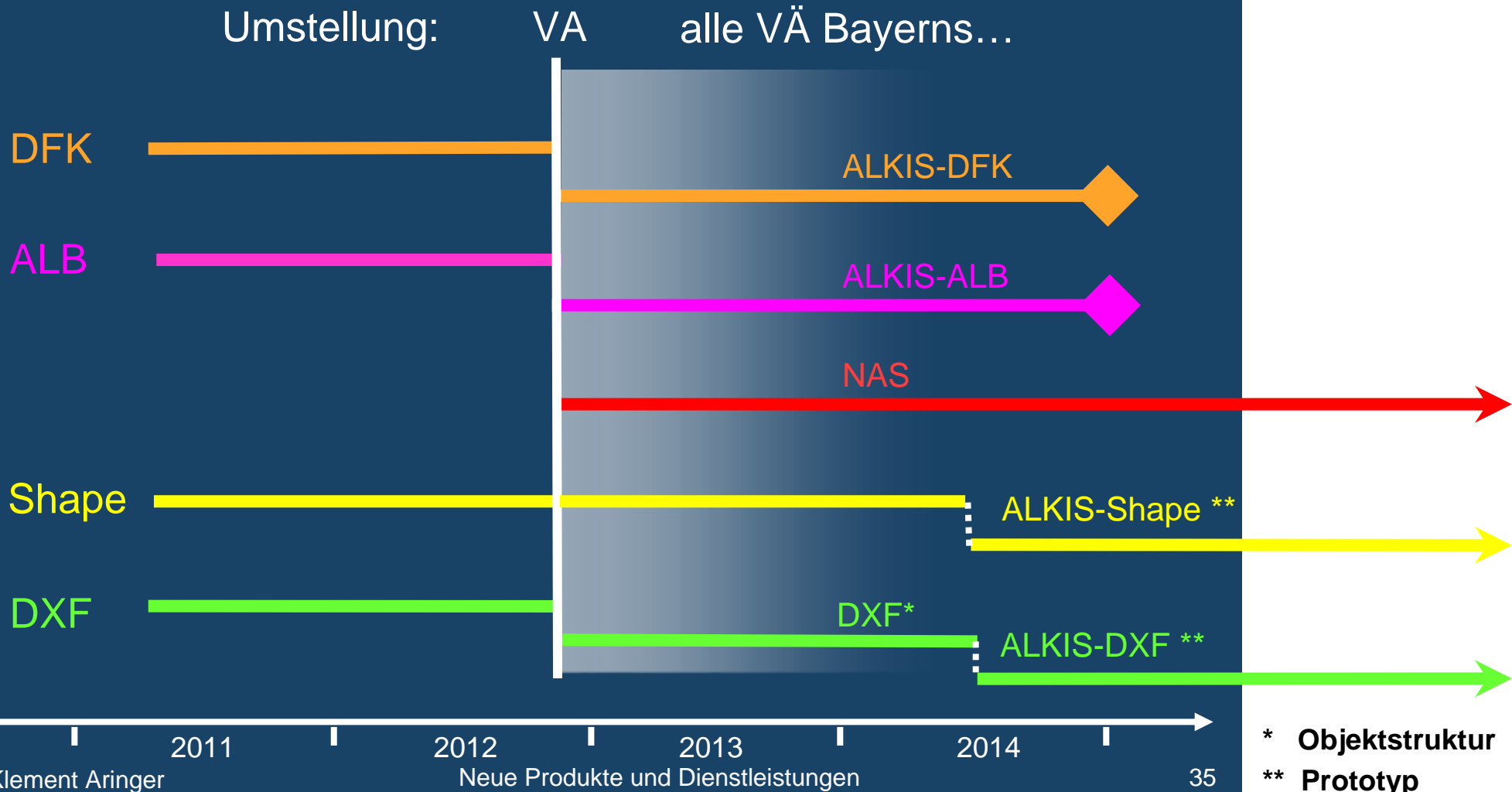


ab 01.08.2011:

tagesaktuelle
Abgabe im
Format Shape
oder als WMS



ALKIS: Schnittstellen



AdV- Arbeitsgruppe „ALKIS-Geodatendienste“

- Bereitstellung von ALKIS-Daten über webbasierte Geodienste (WMS / WFS)
- Grundsatz: Spezifikation mit niedrigen Anforderungen „Version 1.0“, um möglichst vielen Bundesländern den Einstieg zu ermöglichen.



Arbeitsgruppe



Fachmesse INTERGEO in Nürnberg

27.- 29. September 2011



INTERGEO®

Kongress und Fachmesse für Geodäsie,
Geoinformation und Landmanagement
Nürnberg, 27. – 29. September 2011

Die INTERGEO

Kongress

Messe

Aussteller-Service

INTERGEO TV

